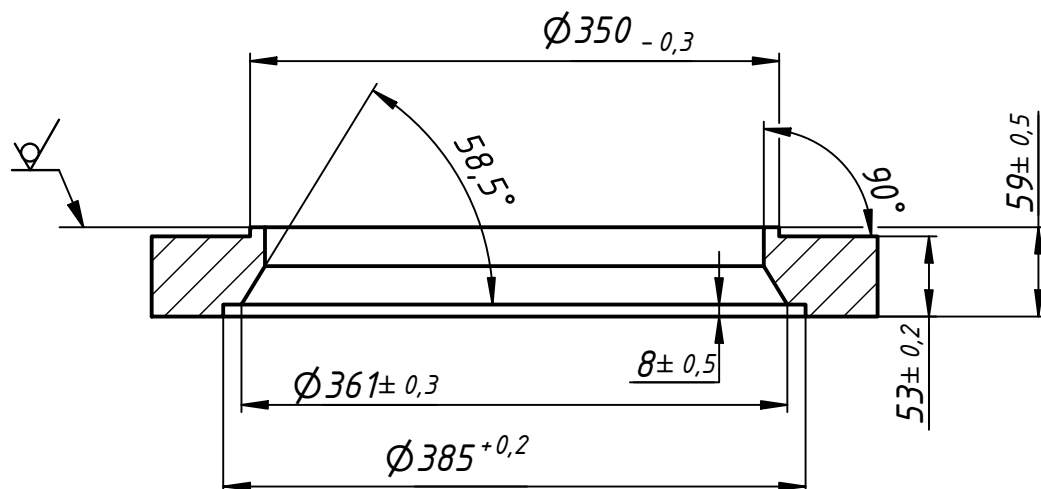
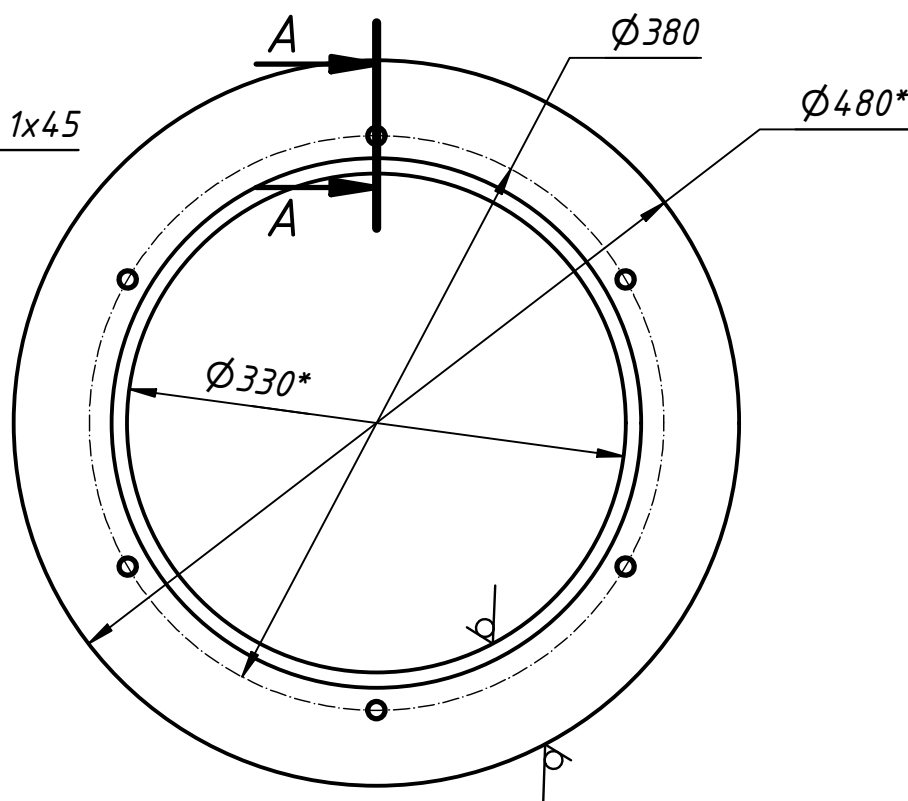


$$\sqrt{Ra \ 12,5 (\checkmark)}$$


Technical drawing of a mechanical part showing a cross-section. The drawing includes the following dimensions and features:

- A horizontal dimension of  $32 \pm 0,5$  mm.
- A chamfer labeled "Фаска 1x45".
- A vertical dimension of  $M12-6H$  with a tolerance of  $6 \text{ отб.}$  (6 deviations).



Справ. №	Перв. примен.	13.0017.01.004ПЗ		$\sqrt{Ra\ 12,5\ (\checkmark)}$	
		<p>A-A (1:2)</p>			
Подп. и дата	Инв. № дубл.	Взам. инв. №	13.0017.01.004ПЗ		
Подп. и дата	Инв. № инв.				
Изм.	Лист	№ докум.	Подп.	Дата	4 кольцо (заготовка)
Разраб.	Юндиков П.А.			11.02.2026	
Пров.					
Т. контр.					
Нач.отд.					
Инв. № подл.	Н. контр.	Утв.			Лист 60 ГОСТ 19903-2015 Сталь 40X ГОСТ 1577-93
Лист		Листов		1	
					000 "МегаТек"